



## GENEL ÖZELLİKLER / GENERAL SPECIFICATIONS

Eritme elemanlı özel sprinkler genellikle raflı depoları veya büyük fabrika alanlarını korumak için kullanılır. Sprinklerin özel tasarımı büyük damlacıklar ve yüksek geçirgenlik sağlar, böylece yangından dolayı yükselen sıcak hava akımı daha az sprinkleri etkinleştirerek yangını söndürmek için kanalize edilebilir. Bu sprinkler ESFR sprinklerinden daha geniş uygulama alanına sahiptirler ve ıslak, kuru ve diğer otomatik sprinkler yangın söndürme sistemlerinde kullanılabilirler.

Special Application sprinklers with fusible element are widely used to protect the warehouse with stacking shelves or large space factory area. Special design on the sprinkler ensure the large droplets, strong permeability to pass through the rising fire hot air flow to put out the fire by activating less sprinklers. They have wider application conditions than ESFR sprinklers and can be used in wet systems, dry system, pre-action system and other automatic sprinkler fire extinguishing system.

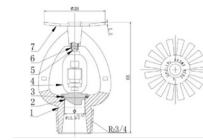
## MONTAJ / INSTALLATION

1. Kurulum ortamına göre uygun sıcaklık dereceli sprinkleri seçin. Sprinkleri ısı kaynağına yakın bir şekilde monte etmeyin ve sprinkler üzerine doğrudan güneş ışığı gelmesini önleyin. Choose the suitable temperature rating sprinkler according to the installation environment; Don't install the sprinkler close to the heat source facility, and it is advised to avoid the direct sunlight on the sprinkler.
2. Sprinkleri monte etmeden önce sprink tipinin doğruluğu olmadığı kontrol edin. Boru hattı su ile doldurulmadan önce donmayı önleyici tedbirler alınmalıdır. Bağlantı dişi yüzeyinde boru dişi sızdırmazlık macunu kullanın ve sprinkleri boru bağlantı elemanlarına sıkıca takın. Prior to installing the sprinklers, check the type of sprinkler is accurate. Anti-freezing measures should be taken before the pipeline is charged with water. Use the pipe thread sealant on the connecting thread surface and tighten the sprinkler into the pipe fittings.
3. Sprinkleri sıkarken bükme torku 29N.M'yi geçmemelidir. The twisting torque should not exceed 29N.M when tighten the sprinkler.

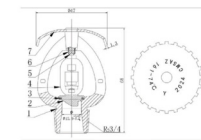
## BAKIM / MAINTAINANCE

1. Nozul dikkatli bir şekilde ve yumuşakça yerleştirilmeli, nakliye ve depolama kuru ve serin bir yerde gerçekleştirilmelidir. The nozzle must be carefully placed gently, transportation and storage should be placed in a dry and cool place.
2. Nozulu boyamayın, renklendirmeyin veya değiştirmeyin, aksi takdirde bu, nozulun yangın söndürme performansını etkileyecektir. Do not paint, color or modify the nozzle, otherwise it will affect its fire extinguishing performance.
3. Kullanılmış olan nozul tekrar monte edilemez. Herhangi bir öğenin nozuluna asılamaz veya takılamaz, aksi takdirde su dağıtım performansını etkileyecektir. The used nozzle cannot be reassembled. Can not be hung or attached to the nozzle of any items, otherwise it will affect its water distribution performance.
4. Yangın kontrol sistemini kapatmadan önce, lütfen sprinklerin başlığını çıkarmayın veya değiştirmeyin. Before turning off the fire control system, please do not remove or replace the sprinkler head.

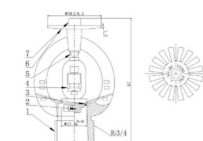
## BOYUTLARIN GÖSTERİLDİĞİ ÇİZİMLER / DRAWINGS WITH DIMENSION



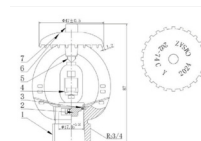
CMSAT-X161



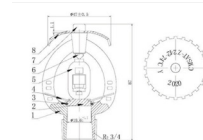
CMSAT-Z 161



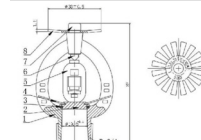
CMSAT-X 202



CMSAT-Z 202



CMSAT-X 242

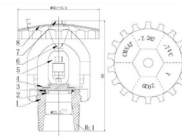


CMSAT-Z 242

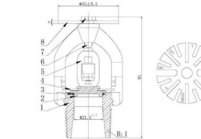
1-Çerçeve; 2-Boru Kapağı; 3-0 Sızdırmazlık Halkası; 4-Eriyebilir Alaşım; 5-Çelik Bilye; 6-Vida;7-Deflektör  
1-Frame; 2-Pip Cap; 3-0 ring sealing; 4-Fusible Alloy; 5-Steel ball; 6-Screw;7-Deflector

1-Çerçeve; 2-Boru Kapağı; 3-0 Sızdırmazlık Halkası; 4-Eriyebilir Alaşım; 5-Çelik Bilye; 6-Vida;7-Deflektör  
1-Frame; 2-Pip Cap; 3-0 ring sealing; 4-Fusible Alloy; 5-Steel ball; 6-Screw;7-Deflector

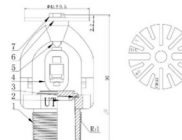
1-Çerçeve; 2-Boru Kapağı; 3-0 Sızdırmazlık Halkası;4-Yay; 5- Eriyebilir Alaşım; 6-Çelik Bilye; 7-Vida; 8-Deflektör  
1-Frame; 2-Pip Cap; 3-0 ring sealing;4-Spring; 5-Fusible Alloy; 6-Steel ball; 7-Screw;8-Deflector



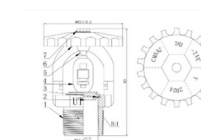
CMSAT-X 282



CMSAT-Z 282





CMSAT-X 363


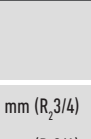




CMSAT-Z 363

1-Çerçeve; 2-Boru Kapağı; 3-0 Sızdırmazlık Halkası; 4-Eriyebilir Alaşım; 5-Çelik Bilye; 6-Vida; 7-Deflektör  
1-Frame; 2-Pip Cap; 3-0 ring sealing; 4-Fusible Alloy; 5-Steel ball; 6-Screw;7-Deflector

**Not / Note:** CMSAT Serisi Sprinklerler, yerel standartlara uygun olarak kurulmalı ve bakımı yapılmalıdır. Kurulum esnasında özel bir anahtar kullanılmalıdır. Özel anahtar kullanılmazsa ve bu durum nozul sızıntısına neden olursa, bundan dolayı üretici sorumlu olmayacaktır. The CMSAT Series Sprinkler must be installed and maintained in compliance with standards of local AHJ. A special wrench must be used during installation. If the special wrench is not used and causes the loss of nozzle leakage, the manufacturer shall not be responsible.

Tip / Type	CMSAT-Z 161 Y	CMSAT-Z 202 Y	CMSAT-Z 242 Y	CMSAT-Z 282 Y	CMSAT-Z 363Y
					
Stil Style	Dikey Tip Upright				
Dış Büyüklüğü Thread Size	20 mm (R <sub>2</sub> 3/4) 20 mm (R <sub>2</sub> 3/4)	20 mm (R <sub>2</sub> 3/4) 20 mm (R <sub>2</sub> 3/4)	20 mm (R <sub>2</sub> 3/4) 20 mm (R <sub>2</sub> 3/4)	25 mm (R <sub>2</sub> 1) 25 mm (R <sub>2</sub> 1)	25 mm (R <sub>2</sub> 1) 25 mm (R <sub>2</sub> 1)
Maksimum Çalışma Basıncı Max. Working Pressure	1.2Mpa 1.2Mpa				
Sıcaklık Oranı Temp. Rating	74 °C 74 °C				
K-Factoru K-Factor	161(11.2) 161(11.2)	202(14.0) 202(14.0)	242(16.8) 242(16.8)	282(19.7) 282(19.7)	363(25.2) 363(25.2)
Uygulama Application	İstifleme Rafları Olan Depo Warehouse with stacking shelves				

Tip / Type	Y ZSTZ 20-68 (K=161)	Y ZSTZ 20-74 (K=161)	CHSAT-Z 202/74 Y	HSAT-Z 363/74 Y
				
Stil Style	Dikey Tip Upright			
Dış Büyüklüğü Thread Size	20 mm (R <sub>2</sub> 3/4) 20 mm (R <sub>2</sub> 3/4)	20 mm (R <sub>2</sub> 3/4) 20 mm (R <sub>2</sub> 3/4)	20 mm (R <sub>2</sub> 3/4) 20 mm (R <sub>2</sub> 3/4)	25 mm (R <sub>2</sub> 1) 25 mm (R <sub>2</sub> 1)
Sıcaklık Oranı Temp. Rating	68 °C 68 °C	74 °C 74 °C	74 °C 74 °C	74 °C 74 °C
Maksimum Çalışma Basıncı Max. Working Pressure	1.2Mpa 1.2Mpa			
K-Factoru K-Factor	161(11.2) 161(11.2)	161(11.2) 161(11.2)	202(14.0) 202(14.0)	363(25.2) 363(25.2)
Uygulama Application	Geniş Alanı Olan Fabrika Binası Factory Building with large space			

Tip / Type	CMSAT-X 161/74 Y	CMSAT-X 202/74 Y	CMSAT-X 242/74 Y	CMSAT-X 282/74 Y	CMSAT-X 363/74 Y
------------	------------------	------------------	------------------	------------------	------------------



Stil / Style	Sarkık/Asılı tip / Pendant type				
Dış Büyüklüğü / Thread Size	20 mm (R <sub>2</sub> /4)	20 mm (R <sub>2</sub> /4)	20 mm (R <sub>2</sub> /4)	25 mm (R <sub>2</sub> /1)	25 mm (R <sub>2</sub> /1)
Maksimum Çalışma Basıncı / Max. Working Pressure	1.2Mpa				
Sıcaklık Oranı / Temp. Rating	74 °C				
K-Factoru / K-Factor	161(11.2)	202(14.0)	242(16.8)	282(19.7)	363(25.2)
Uygulama / Application	İstifleme Rafları Olan Depo / Warehouse with stacking shelves				

Tip / Type	Y ZSTX 20-68 (K=161)	Y ZSTX 20-74 (K=161)	CHSAT-X 202/74 Y	HSAT-X 363/74 Y
Stil / Style	Sarkık/Asılı tip / Pendant type			
Dış Büyüklüğü / Thread Size	20 mm (R <sub>2</sub> /4)	20 mm (R <sub>2</sub> /4)	20 mm (R <sub>2</sub> /4)	25 mm (R <sub>2</sub> /1)
Sıcaklık Oranı / Temp. Rating	68 °C	74 °C	74 °C	74 °C
Maksimum Çalışma Basıncı / Max. Working Pressure	1.2Mpa			
K-Factoru / K-Factor	161(11.2)	161(11.2)	202(14.0)	363(25.2)
Uygulama / Application	Geniş Alanı Olan Fabrika Binası / Factory Building with large space			

\*100% Fabrika testi basıncı 500 PSI (35bar)  
 \*100% Factory testing pressure 500 PSI (35bar)