

uni  
vaj



YANGINDAN KORUNUM SİSTEMLERİ





**UV310 Dik Tip Sprinkler**  
Standart Tepkili, Pirinç  
*Upright, Standart Response, Brass*

K5.6 - 1/2" - 68C, 79C, 93C, 141C



**UV311 Dik Tip Sprinkler**  
Hızlı Tepkili, Pirinç  
*Upright, Quick Response, Brass*

K5.6 - 1/2" - 68C, 79C, 93C, 141C



**UV320 Sarkık Tip Sprinkler**  
Hızlı Tepkili, Beyaz  
*Pendent, Quick Response, White*

K5.6 - 1/2" - 68C, 79C, 93C, 141C



**UV321 Sarkık Tip Sprinkler**  
Hızlı Tepkili, Beyaz  
*Pendent, Quick Response, White*

K5.6 - 1/2" - 68C, 79C, 93C, 141C



**UV340 Duvar Tipi Sprinkler**  
Beyaz Standart Tepkili  
*Horizontal Sidewall  
White Standart Response*

K5.6 - 1/2" - 68C, 79C, 93C, 141C



**UV341 Duvar Tipi Sprinkler**  
Beyaz Standart Tepkili  
*Horizontal Sidewall  
White Standart Response*

K5.6 - 1/2" - 68C, 79C, 93C, 141C



**UV410 Dik Tip Sprinkler**  
Standart Tepkili, Pirinç  
*Upright, Standart Response, Brass*

K8.0 - 3/4" - 68C, 79C, 93C, 141C



**UV411 Dik Tip Sprinkler**  
Standart Tepkili, Pirinç  
*Upright, Standart Response, Brass*

K8.0 - 3/4" - 68C, 79C, 93C, 141C





**UV420 Sarkık Tip Sprinkler**  
Hızlı Tepkili, Beyaz  
*Pendent, Quick Response, White*

K8.0 - 3/4" - 68C, 79C, 93C, 141C



**uni**  
**vaj**



**UV421 Sarkık Tip Sprinkler**  
Hızlı Tepkili, Beyaz  
*Pendent, Quick Response, White*

K8.0 - 3/4" - 68C, 79C, 93C, 141C



**UV821 Gizli Tavan Tip Sprinkler**  
Hızlı Tepkili  
*Concealed Type Quick Response*

K5.6 - 1/2"



**Gizli Tip Sprinkler Kapağı, Beyaz**  
*Cover For Concealed Type Sprinkler Head, White*

1/2" - 68C 3/4"-68C



**2 PARÇA ROZET**  
*Recessed Escutcheons*

1/2"



**Sprinkler Kafesi**

1/2"



**SPH-0702 Sprinkler**  
Bağlantı Hortumu  
*Sprinkler Flexible Hose*

**Basınç Sınıfı / Pressure Rating:** PN25

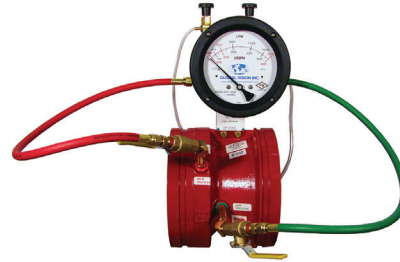
**Hortum / Hose:** Paslanmaz Çelik / Stainless Steel

**Örgü / Braid:** Paslanmaz Çelik / Stainless Steel

**Başlıklar / Nipple:** Karbon Çelik / Carbon Steel

Paslanmaz Çelik (Opsiyonel) / Stainless Steel (Optional) Somun X Nipel  
(Diğer Bağlantılar (Opsiyonel) / Nut X Nipple (Other Connections Optional))

**Ölçü / Size:** 1"x1/2"-1"x3/4"



**Global Vision Akış Ölçer**  
*Flow Meter*

**Gövde / Body:** Karbon Çelik / Carbon Steel  
Venturi Tip / Venturi Type

**Skala / Meters:** 4" 12.5 -10.000 gpm Ölçüm Aralığı  
Yivli / Grooved

**Ölçü / Size:** DN80-DN250





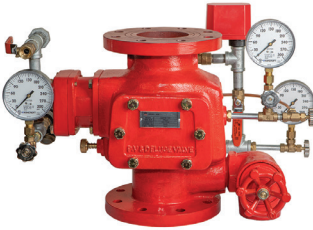
### Unival Islak Alarm Vanası Wet Alarm Valve

**Basınç Sınıfı / Pressure Rating:** 300 psi  
**Gövde / Body:** Sfero Döküm / Ductile Iron  
**Klape / Disc:** Bronz / Bronze  
Flanşlı-Yivli / Flanged-Grooved  
**Ölçü / Size:** DN100-DN200



### Unival Kuru Alarm Vanası Dry Alarm Valve

**Basınç Sınıfı / Pressure Rating:** 300 psi  
**Gövde / Body:** Sfero Döküm / Ductile Iron  
**Klape / Disc:** Bronz / Bronze  
1.2 bar Basıncılı Hava Gereksinimi / 1.2 Bar Air Pressure Requirement  
Flanşlı-Yivli / Flanged-Grooved  
**Ölçü / Size:** DN100-DN200



### Unival Baskın Alarm Vanası Deluge Alarm Valve

**Basınç Sınıfı / Pressure Rating:** 175 psi  
**Gövde / Body:** Sfero Döküm / Ductile Iron  
**Klape / Disc:** Bronz / Bronze - Elektrik Aktivasyonlu / Electric Activated  
Flanşlı-Yivli / Flanged-Grooved  
**Ölçü / Size:** DN100-DN150



### Unival Ön Tepkimeli Alarm Vanası Pre-Action Alarm Valve

**Basınç Sınıfı / Pressure Rating:** 300 psi  
**Gövde / Body:** Sfero Döküm / Ductile Iron  
**Klape / Disc:** Bronz / Bronze  
Elektrik-Pnömatik Aktivasyonlu Çift Kilitlemeli /  
Double Interlock Electric-Pneumatic Activated  
Flanşlı-Yivli / Flanged-Grooved  
**Ölçü / Size:** DN50-DN200



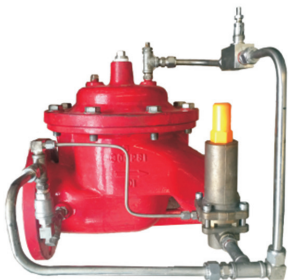
### Giacomini Basınç Düşürücü Vana Pressure Reducer Valve

**Basınç Sınıfı / Pressure Rating:** 300 psi  
**Gövde / Body:** Sfero Döküm / Ductile Iron  
**Trim / Pilot:** Paslanmaz Çelik / Stainless Steel  
**Diyafam / Disc:** EPDM  
Flanşlı-Yivli / Flanged-Grooved  
**Ölçü / Size:** DN50-DN200



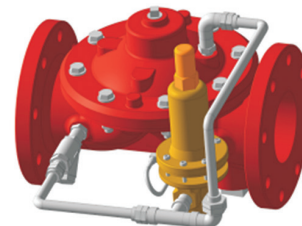
### Giacomini Relief Vana Relief Valve

**Basınç Sınıfı / Pressure Rating:** 300 psi  
**Gövde / Body:** Sfero Döküm / Ductile Iron  
**Trim / Pilot:** Paslanmaz Çelik / Stainless Steel  
**Diyafam / Disc:** EPDM  
Flanşlı-Yivli / Flanged-Grooved  
**Ölçü / Size:** DN50-DN200



### Weflo Relief Vana Relief Valve

**Basınç Sınıfı / Pressure Rating:** 300 psi  
**Gövde / Body:** Sfero Döküm / Ductile Iron  
**Trim / Pilot:** Paslanmaz Çelik / Stainless Steel  
**Diyafam / Disc:** EPDM  
Flanşlı-Yivli / Flanged-Grooved  
**Ölçü / Size:** DN100-DN150-DN200



### Weflo Basınç Düşürücü Vana Pressure Reducing Valve

**Basınç Sınıfı / Pressure Rating:** 300 psi  
**Gövde / Body:** Sfero Döküm / Ductile Iron  
**Trim / Pilot:** Paslanmaz Çelik / Stainless Steel  
**Diyafam / Disc:** EPDM  
Flanşlı-Yivli / Flanged-Grooved  
**Ölçü / Size:** DN100-DN150-DN200





**Global Safety izlenebilir  
Kelebek Vana  
Butterfly Valve With  
Supervisory Switch**

**Basınç Sınıfı / Pressure Rating:** 300 psi  
**Gövde / Body:** Sfero Döküm / Ductile Iron  
**Klape / Disc:** EPDM Kaplı Sfero Döküm / EPDM Coated Ductile Iron  
Wafer Type  
**Ölçü / Size:** DN65-DN300



**Global Safety izlenebilir Kelebek Vana  
Butterfly Valve With Supervisory Switch**

**Basınç Sınıfı / Pressure Rating:** 300 psi  
**Gövde / Body:** Sfero Döküm / Ductile Iron  
**Klape / Disc:** EPDM Kaplı Sfero Döküm / EPDM Coated Ductile Iron  
Yivli / Grooved Type  
**Ölçü / Size:** DN50-DN250



**Global Safety Çek Vana  
Check Valve**

**Basınç Sınıfı / Pressure Rating:** 300 psi  
**Gövde / Body:** Sfero Döküm / Ductile Iron  
**Klape / Disc:** EPDM Kaplı Sfero Döküm / EPDM  
Coated Ductile Iron  
Yivli / Grooved Type  
**Ölçü / Size:** DN50-DN150



**Rapidrop Çift Klape Çek Vana  
Dual Plate Check Valve**

**Basınç Sınıfı / Pressure Rating:** 300 psi  
**Gövde / Body:** Sfero Döküm / Ductile Iron  
**Klape / Disc:** Paslanmaz Çelik / Stainless Steel  
Wafer Type  
**Ölçü / Size:** DN50-DN250



**Weflo OS&Y Sürgülü Vana  
OS&Y Gate Valve**

**Basınç Sınıfı / Pressure Rating:** 300 psi  
**Gövde / Body:** Sfero Döküm / Ductile Iron  
**Klape / Disc:** EPDM Kaplı Sfero Döküm / EPDM  
Coated Ductile Iron  
Flanşlı / Flanged  
**Ölçü / Size:** DN65-DN300



**Weflo NRS Sürgülü Vana  
NRS Gate Valve**

**Basınç Sınıfı / Pressure Rating:** 300 psi  
**Gövde / Body:** Sfero Döküm / Ductile Iron  
**Klape / Disc:** EPDM Kaplı Sfero Döküm / EPDM  
Coated Ductile Iron  
Flanşlı / Flanged  
**Ölçü / Size:** DN65-DN300



**Unival Yer Üstü Yangın Hidrantı  
Fire Hydrant**

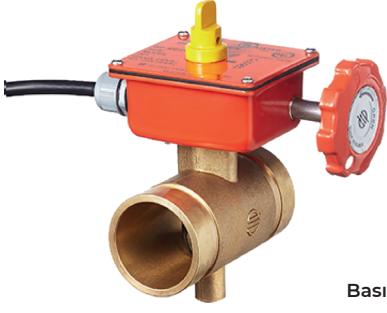
**Basınç Sınıfı / Pressure Rating:** PN16  
**Gövde / Body:** PİK Döküm / Cast Iron  
**Mil / Stem:** Karbon Çelik / Carbon Steel  
**Ölçü / Size:** DN100  
**Boy / Length:** 1700 mm



**Weflo Dikey Post Indicator  
Vertical Indicator Posts**

**Basınç Sınıfı / Pressure Rating:** 300 psi  
**Gövde / Body:** PİK Döküm / Cast Iron





**Global Safety İzlenebilir  
Kelebek Vana  
Butterfly Valve With  
Supervisory Switch**

**Basınç Sınıfı / Pressure Rating:** 175 psi  
**Gövde / Body:** Bronz / Bronze  
**Klape / Disc:** EPDM Kaplı Bronz / EPDM Coated Bronze  
Dişli / Threaded  
**Ölçü / Size:** 1"-2"



**Weflo Akış Anahtarı  
Waterflow Detector**

**Basınç Sınıfı / Pressure Rating:** 450 psi  
**Gövde / Body:** Sfero Döküm / Ductile Iron  
**Klape / Disc:** Alüminyum Alaşım / Aluminium Alloy  
Geciktirme Özelliği / Retard Feature  
**Ölçü / Size:** DN50-DN200



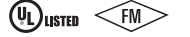
**Giacomini Köşe Hortum Vanası  
Angle hose valve**

**Basınç Sınıfı / Pressure Rating:** 300 psi  
**Gövde / Body:** Pirinç / Brass  
**Volan / Handwheel:** Alüminyum Alaşım / Aluminium Alloy  
**Ölçü / Size:** 1 1/2" - 2 1/2"



**Giacomini (Dişli) Test Ve Drenaj Vanası  
Test And Drain Valve**

**Basınç Sınıfı / Pressure Rating:** 300 psi  
**Gövde / Body:** Pirinç / Brass  
**Kol / Lever:** Karbon Çelik / Carbon Steel  
**Orifiz / Orifice:** 1/2" 3/8" - 7/16" - 17/32" - 5/8" - 3/4" - 15/16" - 15/65" - 19/64"  
**Ölçü / Size:** 1 1/4" - 2"



**Giacomini İtfaiye Bağlantı Ağızı,  
Düz / Tek Klapeli  
Exposed Fire Dept. inlet connection**

**Basınç Sınıfı / Pressure Rating:** 300 psi  
**Gövde / Body:** Pirinç / Brass  
**Ölçü / Size:** 4" x 2 1/2"



**Giacomini Flatörlü Vana  
Float Valve**

**Basınç Sınıfı / Pressure Rating:** 300 psi  
**Gövde / Body:** Sfero Döküm / Ductile Iron  
**Trim / Pilot:** Paslanmaz Çelik / Stainless Steel  
**Diyafram / Disc:** EPDM  
Flanşlı-Yivli / Flanged-Grooved  
**Ölçü / Size:** DN50-DN200

